



ACCESORIOS REPOLEN HDPE

INDICADOS PARA INSTALACIONES DE AFS Y
FLUIDOS A PRESIÓN

SDR 9 (PN20)
SDR 11 (PN16)
SDR 17 (PN10)

ACCESORIOS REPOLEN HDPE

Accesorios para la instalación de redes de agua sanitaria, redes de abastecimiento, aire comprimido, grupos de presión, geotermia y fluidos a presión.

VENTAJAS ACCESORIOS REPOLEN HDPE



ATÓXICO,



TIENE UNA ALTA RESISTENCIA A LA PRESIÓN



AISLANTE ELÉCTRICO



MUY BAJA CELERIDAD



PROPIEDADES AISLANTES ACÚSTICAS



GRAN FACILIDAD DE MONTAJE



BAJA PÉRDIDA DE CALOR



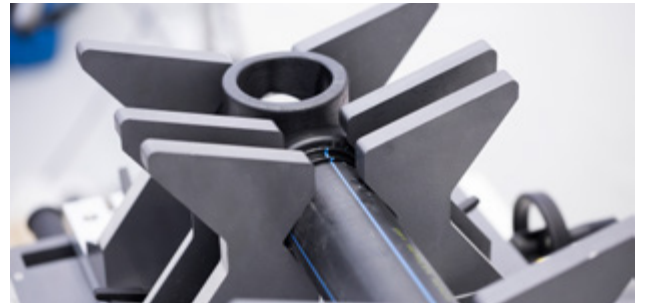
UNIONES SOLDADAS POR TERMOFUSIÓN

Las uniones por fusión molecular de las tuberías y accesorios del Sistema REPOLEN PPR se pueden desarrollar mediante:



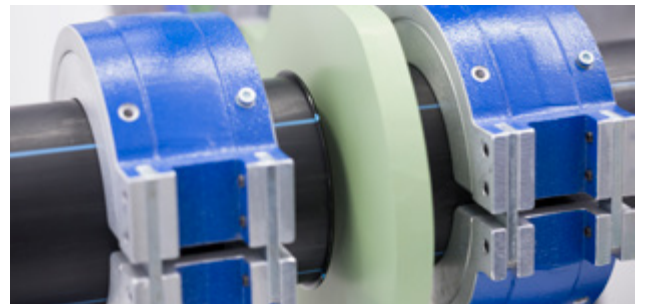
SOLDADURA SOCKET

Consiste en calentar las matrices colocándolas en la cara transversal externa del tubo e interna del accesorio. Tras cumplir el tiempo de calentamiento se procede a unir ambas caras del sistema tubo-accesorio.



SOLDADURA POR ELECTROFUSIÓN

Proceso de unión el cual se genera a partir de la resistencia que incorpora el accesorio en su interior. Recomendable en instalaciones con tuberías de largas longitudes y de difícil accesibilidad.



SOLDADURA A TOPE

Radica en calentar los extremos de tubo-accesorio mediante una placa calefactora. Es imprescindible que ambos componentes tengan el mismo espesor de pared, se refrenten y proceda a su alineación.

APLICACIONES

-  ACF
-  AFS
-  Agricultura
-  Agua refrigerada
-  Agua regenerada
-  Aire comprimido
-  Calefacción
-  Climatización
-  Ganadería
-  Geotermia
-  Grupos de presión
-  Industria
-  Instalaciones deportivas
-  Instalaciones en exterior
-  Instalaciones en interior
-  Minería
-  Naval
-  Obra civil
-  Piscinas
-  Químicos



ACCESORIOS HDPE SOCKET



ACCESORIOS HDPE MIXTOS



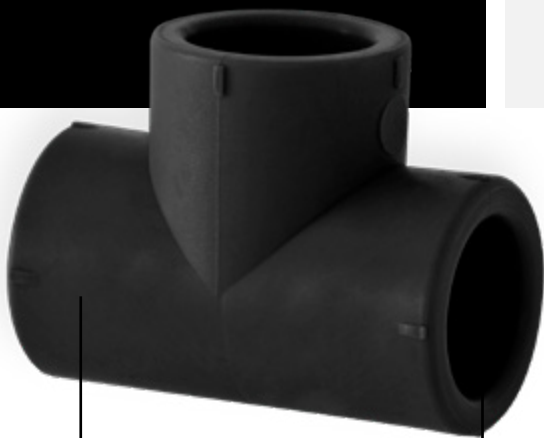
ACCESORIOS VÁLVULAS CUERPO HDPE



ACCESORIOS HDPE TOPE



ACCESORIOS HDPE ELECTROSOLDABLES



PE100
Accesorios de
Poliétileno de
alta densidad

Paredes interiores lisas

CARACTERÍSTICAS

Material	PE 100 REPOLEN
Color	NEGRO
Normativa	UNE EN 12201 RD 140/2003
Densidad material	959-965 kg/m ³
Conductividad térmica	0,37 w / m ² k



COMPATIBLE
CON CUALQUIER
SOFTWARE



MÁS DE
1000
REFERENCIAS



TOTAL CONECTIVIDAD
CON OTRAS
HERRAMIENTAS



Reboca SL - C/Clariano n6 - Apdo 92
46850 - l'Olleria - Valencia - Spain
Tel. +34 96 220 02 98 - Fax +34 96 220 00 13
reboca@reboca.com - www.reboca.com